

1. Funk onen

Produkten använder den allmänt använda 2,4-GHz-Funktechnologie med egenskaperna låg strömförbrukning, lång signalöverföring och stark anti-interferens, etc. Produkten har en automatisk växellåda och automatisk synkroniseringsfunktion. Används ofta för att styra hotellbelysning och hembelysning.



16 miljoner
Färger att välja mellan



Fjärrkontroll
Avstånd för styrning 30m



Justerbar
färgtemperatur



Steuerung der Smartphone-app (2,4
GHz-Gateway wird benö gt)



Intelligens/
Dimmersågning



Stöder röststyrning av
Prestanda (2,4 GHz-Gateway wird benö gt)



2.4G RF-radioöverföringsteknik



Signalöverföring och
lägessynkronisering



DMX512 kan styras
(DMX512 LED-sändare krävs)



2. Välj Dynamic Mode Table (Tabell för dynamiskt läge) Välj Dynamic Mode Table (Tabell för dynamiskt läge) Tabell 1:
Lampan släcks i 10 sekunder och sedan

slås på igen. Inom 3 sekunder, tryck på "S+"-knappen 5 gånger, det blå ljuset blinkar långsamt 3 gånger, vilket indikerar att det lyckades.

Välj dynamiskt läge tabell 2: Lampan stängs av i 10 sekunder och tänds sedan igen. Inom 3 sekunder, tryck på "S"-knappen 5 gånger, och den gula lampan blinkar långsamt 3 gånger för att indikera framgång.

Dynamiskt läge Tabell 1

Nummer	Dynamiskt läge	Ljusstyrka / Sägning / Hastighet
1	Karneval	Justerbar
2	Automatisk färgändring	
3	Vara	
4	Ädelsten	
5	Skymning	
6	Amerikansk	
7	Fe er tisdag	
8	Parti	
9	Langsamer Farbspritzer	

Dynamiskt läge Tabell 2

(du måste växla manuellt)

Nummer	Dynamiskt läge	Ljusstyrka / Sägning / Hastighet
1	Ändra färger gradvis	Justerbar
2	Skriptändring med vitt ljus	
3	RGB gradvis förändring	
4	Sju färger hoppar för att ändra	
5	Hoppa för att ändra slumpmässigt	
6	Rött ljus, gradvis förändring +3 gånger blinkande	
7	Grönt ljus gradvis förändring +3 blinkningar	
8	Blått ljus gradvis förändring +3 gånger blinkande	
9	Vitt ljus gradvis förändring +3 blinkande	



3. Instruktioner för att länka kod / Länka koden

Instruktioner för att länka koden



1

Stäng av lampan och slå sedan på den igen efter 10 sekunder.

Halsduksområde "Länka / Länka samtidigt"

2

Tryck på "I"-knappen tre gånger inom 3 sekunder när lampan lyser.



3

Lamporna blinkar tre gånger långsamt och betyder att länken har utförts.



Länken misslyckades om lampan inte blinkar långsamt. Följ instruktionerna ovan igen. (Obs: Lampor som är länkade kan inte länkas om)

Instruktioner för att länka koden



1

Stäng av lampan och slå sedan på den igen efter 10 sekunder.

Halsduksområde "Länka / Länka samtidigt"

2

Tryck på "I"-knappen 5 gånger inom 3 sekunder när lampan lyser.



3

Lamporna blinkar snabbt 10 gånger, vilket betyder att länken har slutförts.




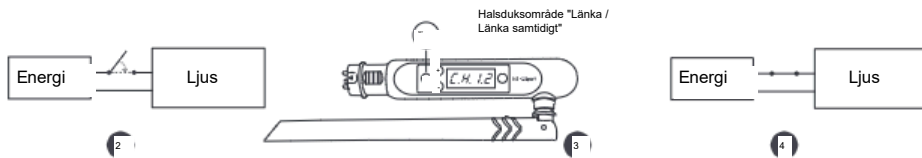
Anslutningen misslyckas om lampan inte blinkar snabbt. Följ instruktionerna ovan igen. (Obs: lampor har ingen länk som inte behöver separeras)



4. DMX512 LED-sändare Länk/Länk Platt

Kompatibel med DMX512 LED-sändare (säljs separat)

 Välj zon för ljuset genom att trycka på "+" eller "-" (t.ex.ample, "CH12" betyder zon 12)



Länk

Släck lamporna,
efter 10 sekunder
Slå på den igen

När lamporna lyser, tryck kort på "+"
tre gånger inom 3 sekunder

Lamporna blinkar 3 gånger långsamt,
vilket betyder att länken har gjorts
framgångsrikt

Avlänka

Släck lamporna,
efter 10 sekunder
Slå på den igen

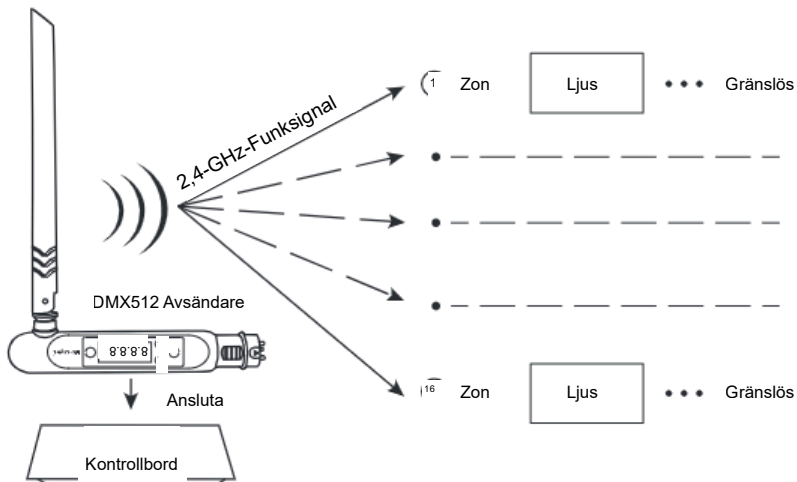
När lamporna lyser, tryck kort på "+"
tre gånger inom 5 sekunder

Lamporna blinkar 10 gånger snabbt,
vilket betyder att länken har slutförts



Om det inte gick att länka eller missa länken kör du stegen ovan igen.

5. DMX512 LED-sändare-Anslussdiagramm DMX512-



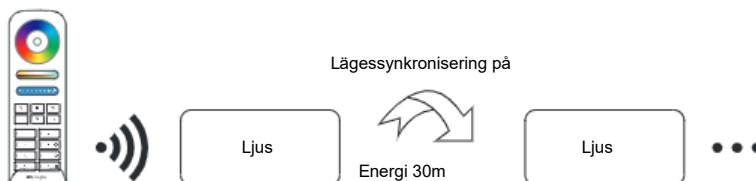
6. Signalöverföring: En lampa kan överföra signalerna från fjärrkontrollen till en annan lampa inom 30m. Så länge det finns ett ljus inom 30 m kan fjärrkontrollens räckvidd vara obegränsad.

7. Synkronisering av signalöverföring och lägen

Olika lampor kan fungera synkront om de startas vid olika tidpunkter, styrs av samma fjärrkontroll, i samma dynamiska läge och inom 30 m energi.



Samma dynamiska läge, samma hastighet kan synkroniseras.



8. Stör ej-läge

Den kan aktiveras eller avaktiveras med fjärrkontrollen

Slå på Stör ej (bred användning i områden där strömavbrott ofta inträffar för att spara energi)

Tryck på "OFF"-knappen tre gånger inom tre sekunder och tryck på "ON"-knappen tre gånger, aktiverad när LED-lampan blinkar fyra gånger snabbt.

Uppmärksamhet: Stör ej-läget är nu

1. När lampan är AV (till exempel: Använd app eller fjärrkontroll för att stänga av ljuset)

Lampan är AV-status så snart du stänger av strömmen och slår på den igen.

(Användaren måste stänga av och slå på strömmen två gånger för att aktivera ljuset, eller använda appen/fjärrkontrollen för att aktivera ljuset.)

2. När lampan lyser

Lampan lyser PÅ så snart du stänger av strömmen och slår på den igen.

Stäng av Stör ej

Tryck på "ON"-knappen tre gånger och "OFF"-knappen tre gånger inom tre sekunder.

Observera: Lampan är alltid i "ON"-läge när du slår på och av strömmen efter att användaren har stängt "Stör ej"-läget.



9. Skanna QR-koden för att titta på videohandledning Röststyrning från



Styrning av smartphone-appen
(Video från WL-Box1)

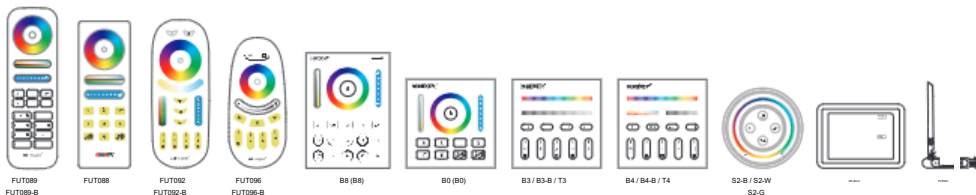


DRI-leverantörer

10. Försiktighet

1. Kontrollera om spänningen på strömförsörjningen är densamma som för lampan och kontrollera anslutningen av katod och anod, annars kommer lampan att skadas.
2. Anslut inte kablar när enheten är på. Slå bara på den igen när den är korrekt ansluten och det inte finns någon kortslutning.
3. Icke-professionella användare kan inte direkt demontera belysningsarmaturerna.
4. Använd inte lampan på en plats med stora metallområden eller starka elektromagnetiska vågor i närheten, annars kommer fjärrkontrollens energi att påverkas allvarligt.

Kompatibel med dessa fjärrkontroller (köps separat)



Tillverkad i Kina

