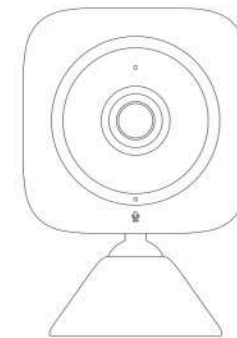


文件名称: Indoor Cam-SMS-EN-2207 版本号:	设计师: WQY	完成时间: 2022/07/21
V1.4-2207	成品尺寸:100mm × 60mm	
材质和工艺:		
128g铜板 风琴折		
更改内容: 1.添加IC警语 2.修改线框图颜色 3.更		
新文案内容		
备注: 红线虚线不做印刷		

## SwitchBot Indoor Cam

### Användarmanual



Läs denna bruksanvisning noggrant innan du använder din enhet.

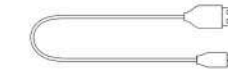
### Paketets innehåll



Inomhuskamera x 1 Bas x 1 USB-adapter x 1



Skruppaket x 1 Klistermärke x 2 Användarmanual x 1



Mikro-USB-kabel  
(2 m [6,6 fot]) x 1

### Specifikationer

**Produktnamn:** SwitchBot Indoor Cam

**Strömningång:** 5V 1A **Videouplösning:**

1080P **HD-bildkomprimering:** H.264

**Lagring:** Stöder upp till 128 GB microSD-

kort, FAT32-format **Drifttemperatur:** -15

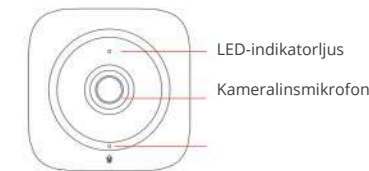
°C till 45 °C (5 °F till 113 °F) **Driftfuktighet:**

< 95 % RH **Nätverksanslutning:** 802,11

b/g/n, 2,4 GHz

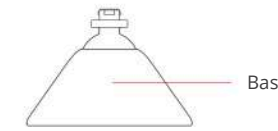
### Lista över komponenter

#### Främre



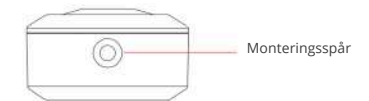
LED-indikatorljus

Kameralinsmikrofon



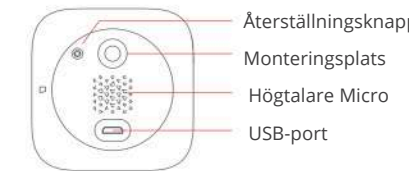
Bas

#### Botten



Monteringsspår

#### Tillbaka

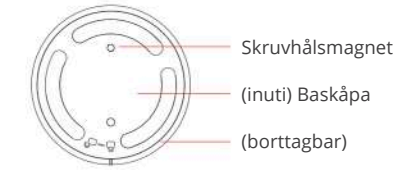


Återställningsknapp

Monteringsplats

Högtalare Micro

USB-port

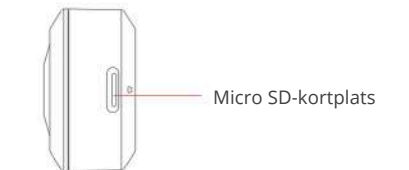


Skruvhålsmagnet

(inuti) Baskåpa

(borttagbar)

#### Sida



Micro SD-kortplats

### Förberedelse

Du behöver: • En smartphone eller surfplatta som använder Bluetooth 4.2 eller senare.

• **Den senaste versionen av vår app,** kan laddas ner via Apple App Store eller Google Play Store.

• **Ett SwitchBot-konto kan du registrera** via vår app eller logga in på ditt konto direkt om du redan har ett.



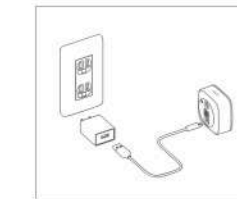
iOS 11.0+



AndroidOS 5.0+

### Komma igång

1. Anslut din Indoor Cam till en strömkälla med den medföljande USB-kabeln och adaptern. Se till att den är placerad nära routern.



2. Öppna vår app, tryck på "+" längst upp till höger på startsidan, välj Indoor Cam och följ instruktionerna för att lägga till din kamera.

#### Försiktighetsåtgärder:

1. När du låter din kamera skanna QR kod på din telefon för att komma åt Internet, se till att din telefonskärm är ljusare än den omgivande miljön.

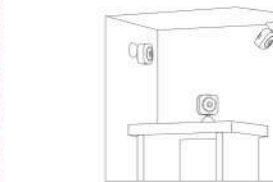
2. Se till att antagnidfunktionen på din Wi-Fi är avstängd. Slår på denna funktionen kan leda till ett anslutningsfel.
3. Se till att din kamera är det ansluten till en 802.11 b/g/n, 2,4 GHz, IPV4 trådlöst nätverk.

### Säkerhetsinformation

- Denna kamera är endast för inomhusbruk.
- Håll enheten borta från vatten, eld, fuktiga eller varma miljöer.
- Koppla ur den här enheten om det blir ljusare stormar eller när den inte används under en längre tid.
- Försök inte att demontera, reparera, eller modifiera enheten.
- Använd inte skadad laddare eller USB kabel för att ladda enheten.
- Använd inte några andra laddare från varandra från de som rekommenderas.
- Använd inte på platser där det är trådlöst enheter är inte tillåtna.
- Adaptorn ska installeras nära utrustning och ska vara lättillgänglig.

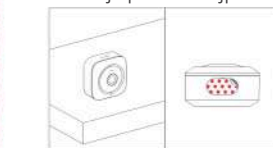
### Installation

Indoor Cam kan placeras på ett bord, monteras på en vägg, ett tak och andra plana ytor.



#### 1 Placera din Indoor Cam på ett bord utan bas

Placera din Indoor Cam direkt på ett bord eller en hylla eller fäst den på en plan yta med hjälp av 3M-tejpen.

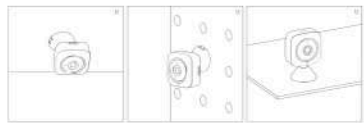
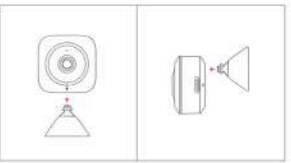


Original SwitchBot - Translated by Bradico Aps

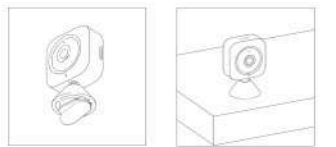
[www.switch-bot.com](http://www.switch-bot.com)

V1.4-2207

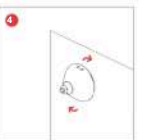
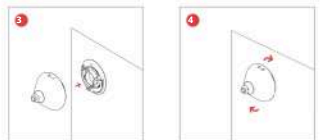
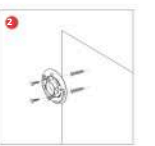
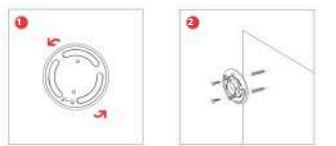
- Placera din Indoor Cam med basen  
Montera basen på baksidan eller botten  
av din inomhuskamera. Basen kan fästas  
på en järnnya eller en magnet.



Du kan också fästa basen på en plan yta  
med hjälp av 3M tejp. När din kamera är  
korrekt installerad, luta den till önskad  
vinkel.



Basen kan även fästas med skruvar.



## LED-indikatorlampa

LED-indikatorlampa		Beskrivning
● Röd	Förblir upplyst	Enheten startar
● Röd	Blinkar snabbt (0,25 s/blixt)	Redo att konfigurera Wi-Fi
● Grön	Grönt Blinkar långsamt (1,5 s/blixt)	Ansluter med Wi-Fi-router
● Grön	Blinkar snabbt (0,25 s/blixt)	Ansluten till Wi-Fi-router och nu ansluten till Internet
● Grön	Förblir upplyst	Device är online
● Röd + Grön	Blinkar snabbt växelsvis (0,25 s/blixt)	Ansluten till Wi-Fi-router men kunde inte ansluta till Internet
● Röd + Grön	Blinkar långsamt växelsvis (1,5 s/blixt)	Fel i nätverksanslutning

## Återställ fabriksinställningar

Tryck på återställningsknappen på  
baksidan i 5 sekunder eller tills du hör  
en promptton.



## Garanti

Vi garanterar den ursprungliga ägaren av  
produkten att produkten kommer att vara fri  
från defekter i material och utförande under en  
period av ett år från inköpsdatum. Observera  
att denna begränsade garanti inte täcker:  
1. Produkter som skickas in efter den  
ursprungliga ettåriga begränsade  
garantiperioden.  
2. Produkter på vilka reparationer eller  
modifiering har gjorts.  
3. Produkter utsatta för fall, extrema

temperaturer, vatten eller andra  
driftsförhållanden utanför  
produktspecifikationerna. 4. Skador på  
grund av naturkatastrofer (inklusive men  
inte begränsat till blixnar,  
översvämningar, tornado, jordbävningar  
eller orkaner, etc.). 5. Skada på grund av  
missbruk, missbruk, vårdslöshet eller  
olycka (t.ex. brand). 6. Övriga skador  
som inte är att hänföra till fel i  
tillverkningen av produktmaterial. 7.  
Produkter köpta från icke auktoriserade  
återförsäljare. 8. Förbrukningsdelar  
(inklusive men inte begränsat till  
batterier). 9. Naturligt slitage på  
produkten.

## Kontakt & Support

Installation och felsökning:  
support.switch-bot.com Support E-  
post: support@wondertechlabs.com  
Feedback: Om du har några  
funderingar eller problem när du  
använder våra produkter, skicka  
feedback via vår app via sidan Profil >  
Feedback.

## CE/UKCA-varning

För att uppfylla kraven för RF-exponering måste ett  
minsta avstånd på 20 cm hållas mellan  
användarens kropp och enheten, inklusive  
antennen. Använd endast den medföljande eller en  
godkänd antenn. Denna enhet överensstämmer  
med de väsentliga kraven och andra relevanta  
bestämmelser i direktiv 2014/53/EU. Alla viktiga  
radiotestsviter har genomförts.

### VILKEN DOK

Härmed, Woan Technology (Shenzhen) Co., Ltd.  
förklarar att radioutrustningen av typen W1301200  
överensstämmer med direktiv 2014/53/EU. Den  
fullständiga texten till EU-försäkran om  
överensstämmelse finns tillgänglig på följande  
internetadress:

support.switch-bot.com

### UKCA DOC

Härmed, Woan Technology (Shenzhen) Co., Ltd.  
förklarar att radioutrustningen av typen W1301200  
överensstämmer med UK Radio Equipment  
Regulations (SI 2017/1206). Den fullständiga texten  
till den brittiska försäkran om överensstämmelse  
finns på följande internetadress: support.switch-  
bot.com Denna produkt kan användas i EU:s  
medlemsländer och Storbritannien.  
Tillverkare: Woan Technology (Shenzhen) Co., Ltd.  
Adress: Rum 1101, Qiancheng Commercial Center,  
No. 5 Haicheng Road, Mabu Community,

Xixiang Subdistrict, Bao'an District, Shenzhen,  
Guangdong, P.R.China, 518100 Importörens  
namn:  
Amazon Services Europe Importörsadress:  
38 Avenue John F Kennedy, L-1855 Luxemburg,  
Art4-EURep@amazon.com Driftsfrekvens (Max  
effekt) Wi-Fi: 2412 MHz till 2472 MHz (3,5 dBm)

## FCC-varning

Denna enhet uppfyller del 15 av FCC-reglerna.  
Användningen är föremål för följande två villkor: (1)  
Denna enhet får inte orsaka skadliga störningar. (2)  
Denna enhet måste acceptera alla mottagna  
störningar, inklusive störningar som kan orsaka  
oönskad funktion.

### OBS: Denna utrustning har testats och hittats

för att följa gränserna för en klass B digital enhet, i  
enlighet med del 15 av FCC-reglerna. Dessa gränser är  
utformade för att ge rimligt skydd mot skadliga  
störningar i en bostadsinstallation.  
Denna utrustning genererar användningsområden och  
kan utstråla radiofrekvensenergi och kan, om den inte  
installeras och används i enlighet med instruktionerna,  
orsaka skadliga störningar på radiokommunikation.  
Det finns dock ingen garanti för att störningar inte  
kommer att inträffa i en viss installation. Om detta

utrustning orsakar skadliga störningar på radio-  
eller tv-mottagning, vilket kan fastställas genom att  
stänga av och slå på utrustningen, användaren  
uppmannas att försöka korrigera störningen genom  
en eller flera av följande åtgärder: - Vänd om eller  
flytta mottagningsantennen. - Öka avståndet  
mellan utrustningen och mottagaren. - Anslut  
utrustningen till ett uttag på en annan krets än den  
som mottagaren är ansluten till. - Rådfråga  
återförsäljaren eller en erfaren radio/TV-tekniker  
för hjälp. OBS: Tillverkaren ansvarar inte för radio-  
eller TV-störningar som orsakas av obehöriga  
modifieringar av denna utrustning. Sådana  
ändringar kan upphäva användarens rätt att  
använda utrustningen.  
FCC-utlåtande om strålningsexponering Den här  
utrustningen överensstämmer med FCC:s  
gränsvärden för strålningsexponering som anges  
för en okontrollerad miljö. Denna utrustning bör  
installeras och användas med ett minsta avstånd på  
20 cm mellan kylaren och din kropp.

## IC-varning

Den här enheten innehåller licensbefriade  
sändare/mottagare som överensstämmer med Kanadas  
licensbefriade RSS(er) för Innovation, Science and  
Economic Development. Användningen är föremål för  
följande två villkor: (1) Denna enhet får inte orsaka  
störningar. (2) Denna enhet måste acceptera alla  
störningar, inklusive störningar som kan orsaka oönskad  
funktion av enheten.  
Den licensbefriade sändaren/mottagaren som finns i  
denna enhet överensstämmer med.

CNR från Innovation, Science and Economic Development  
Canada gäller för licensbefriade radioenheter. Driften är  
tillåten under följande två villkor:

- (1) Denna enhet får inte orsaka störningar;
- (2) Denna enhet måste acceptera alla radiostörningar,  
även om störningen kan orsaka oönskad funktion.  
IC Strålningsexponering

**Denna utrustning överensstämmer med IC-  
strålningsexponeringsgränserna som fastställts för  
okontrollerad miljö. Denna utrustning måste  
installeras och fungera minst 20 cm från en radiator  
eller din kropp.**

Denna utrustning överensstämmer med IC-  
strålningsexponeringsgränser som anges för en  
okontrollerad miljö. Denna utrustning måste installeras  
och användas minst 20 cm från en radiator eller din  
kropp.

## KCC-varning

Namn på certifierad person: Woan  
Technology (Shenzhen) Co., Ltd.  
Produktnamn/modellnamn: SwitchBot  
Indoor Cam/W\*\*\*\*\* Specificik trådlös  
enhet med liten effekt (trådlös enhet för  
trådlöst datakommunikationssystem) /  
W\*\*\*\*\* Tillverkare och  
tillverkningsland: Woan Technology (Shenzhen) Co., Ltd. /Kina  
Tillverkningsdatum: \*\*\*\*\*  
Certifieringsnummer: R-R-Woa-  
W\*\*\*\*\* Eftersom denna enhet inte  
är säker är kommunikation av ärenden som  
bryter mot kommunikationssäkerheten  
förbjuden när den är i drift.

## NCC-varning

För lågeffekts radiofrekvensutrustning som har erhållit  
certifiering får inget företag, företag eller användare ändra  
frekvensen, öka effekten eller ändra egenskaperna och  
funktionerna i den ursprungliga designen utan godkännande.  
Användningen av radiofrekvensutrustning med låg effekt ska inte  
påverka flygsäkerheten eller störa legitim kommunikation när  
störningar upptäcks, den bör stoppas omedelbart och förbättras  
tills det inte finns någon störning innan fortsatt användning. Med  
de nämnda lagmeddelandena avses radiokommunikationer som  
bedrivs i enlighet med bestämmelserna i teleförvaltningslagen.  
Radiofrekvensutrustning med låg effekt måste tåla störningar  
från elektrisk utrustning som utstrålar radiovågor för legitim  
kommunikation eller industriella, vetenskapliga och medicinska  
ändamål.